

dCollection

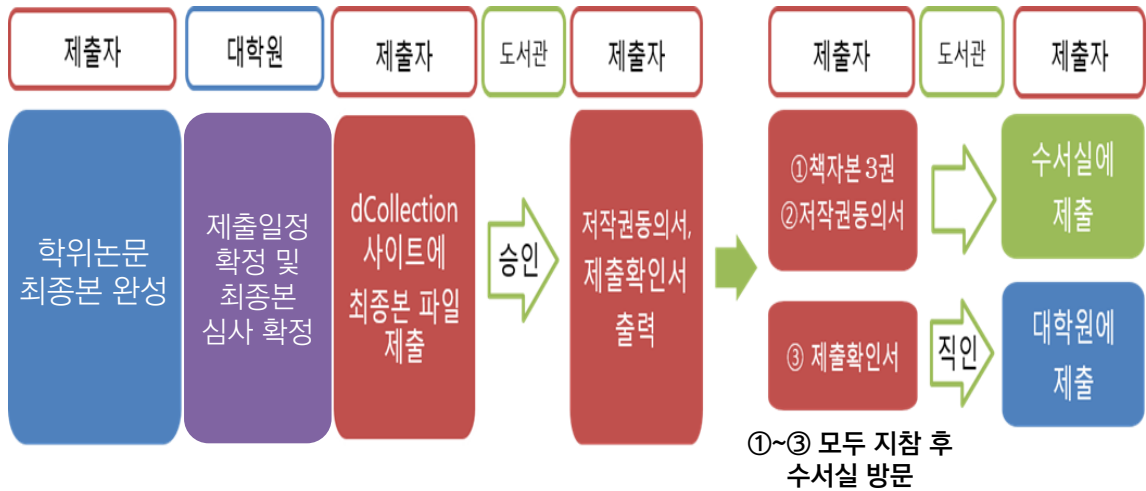
졸업예정자 석박사 학위논문 온라인 제출 안내



한남대학교 중앙도서관 수서실

학위논문 제출 안내 개요

[제출 순서]



[준비물]

- 최종 승인 이후 도서관 방문 제출 : ①제출확인서 ②저작권동의서 ③ 논문(책자) 3권
(제출장소: 학술정보관 4F 수서실)

[주의사항]

- ① 파일은 인쇄본 논문과 동일해야 함.
- ② 학위논문은 본인이 제출하는 것이 원칙
- ③ 파일에는 인준서 도장(사인)이 없어도 되며,
일반대학원은 감사의 글과 초록(Abstract) 필수
- ④ 제출확인서, 저작권동의서에 본인 서명 후 제출
- ⑤ 온라인 및 책자 제출은 대학원별 정해진 제출 일자까지 제출
↳ 제출 일정 조정이 필요한 경우, 각 대학원에 문의 바람

[문의처]

- 일반대학원 ☎042.629.7222
- 교육대학원 ☎042.629.7232
- 사회문화 · 행정복지대학원 ☎042.629.8098
- 경영 · 국방전략대학원 ☎042.629.7234
- 학제신학대학원 ☎042.629.8067
- 중앙도서관 ☎042.629.8058

1. dCollection 접속 방법



- 1) 한남대학교 중앙도서관에 접속합니다.
- 2) 학술연구정보서비스 - 학위논문제출을 클릭하여 dCollection 사이트에 접속합니다.

2. 로그인 이용 안내

dCollection 한남대학교

로그인 ?

검색

브라우저

자료제출

FAQ

검색어를 입력해 주십시오.

All Content



학위논문제출 >>

2. 로그인 이용안내



제출자 로그인

아이디와 비밀번호를 입력하시고 로그인 해주십시오.

아이디	<input type="text" value="아이디를 입력하세요."/>	<input type="button" value="로그인"/>
비밀번호	<input type="text" value="비밀번호를 입력하세요."/>	
<input type="checkbox"/> 아이디 저장	<input type="button" value="제출자 로그인인증"/>	

- 1) 처음 이용하시는 분은 로그인 페이지의 “제출자로그인인증” 아이콘을 클릭하신 후 제출자 인증을 해주시기 바랍니다.



제출자 로그인인증

인증을 위한 메일정보를 입력해주세요.

아이디	<input type="text" value="아이디를 입력하세요."/>	<input type="button" value="확인"/>
이름	<input type="text" value="이름을 입력하세요."/>	
메일주소	<input type="text" value="이메일을 입력하세요."/>	
<input type="button" value="로그인"/>		

- 2) “아이디(학번)”, “이름”, “메일주소”를 입력하신 후 확인 버튼을 클릭하시면 입력하신 메일주소로 인증메일이 발송됩니다.

2. 로그인 이용안내

 dCollection **한남대학교**

제목 [dCollection] 인증 메일입니다.

이 메일은 dCollection 계정 인증을 위한 메일입니다.
인증을 완료하려면 하단의 주소로 접속하세요.

내용 <https://hannam.dcollection.net:443/authentication/confirm/20120331?key=29szucJ%2BmiIsaxGjLEjEbzyYse8raGzT9UgO5MH9SZeaDgPXnrqwk3ChqIwUpEAn>

* 인증 요청 시점에서 24시간 내로 인증을 마쳐야하고, 만료되었을 시 처음부터 다시 진행해야합니다.

URL [바로가기](#)

본 메일은 발신전용으로 발신주소로의 문의가 불가하오니 문의사항은 각 대학 도서관 담당자에게 문의하시기 바랍니다.

3) 수신된 인증메일 내용에 링크를 클릭하시면 제출자 비밀번호 설정 페이지로 이동합니다.

 dCollection **한남대학교**



제출자 비밀번호 설정

비밀번호를 등록해주세요.

아이디 student

비밀번호

비밀번호확인

* 영문, 숫자, 특수문자 조합으로 10~16자리

 확인

4) dCollection 시스템에서 사용할 비밀번호를 입력하고 확인버튼을 클릭하면 인증처리가 완료됩니다.
비밀번호는 영문, 숫자, 특수문자 조합으로 10자리 이상만 가능합니다.

3. 자료제출

검색

브라우저

자료제출

제출내역

FAQ

검색어를 입력해 주십시오.

All Content 



학위논문제출 >>

- 1) 상단의 “자료제출” 또는 “학위논문 제출”을 클릭합니다.
- 2) 제출안내 페이지에서 “자료제출”을 클릭합니다.

🏠 > 자료제출

제출안내

논문을 제출하기 위해서는 우선 제출자 인증 절차가 필요합니다. 제출자 인증을 완료한 이용자는 관리자가 지정한 Collection에 논문 제출이 가능합니다.



자료제출

자료제출 매뉴얼



■ 제출단계



제출자 정보



메타정보



저작권동의



원문등록



제출확인

3-1. 제출자 정보



제출자 정보



메타정보



저작권동의



원문등록



제출확인

개인정보 수집 및 이용에 대한 동의

1. 개인정보의 처리 목적

가. dCollection은 개인정보를 다음의 목적을 위해 처리합니다.

처리한 개인정보는 다음의 목적 이외의 용도로는 사용되지 않으며 이용 목적이 변경되는 경우에는 개인정보 보호법 제18조에 따라 별도의 동의를 받는 등 필요한 조치를 이행할 예정입니다.

① 논문 제출을 하기 위한 정보 및 제출 논문 사후 관리를 위해 개인정보를 처리합니다.

나. dCollection이 개인정보 보호법 제32조에 따라 등록·공개하는 개인정보의 처리목적은 다음과 같습니다.

① dCollection 가입 및 서비스 이용을 위한 제출자 정보

- 개인정보 항목 : 아이디, 비밀번호, 학번, 이름, 소속, 이메일, 연락처, 핸드폰 번호

※ dCollection의 개인정보 등록사항 공개는 행정자치부 개인정보보호 종합지원 포털(www.privacy.go.kr) → 개인정보민원 → 개인정보열람등 요구 → 개인정보파일 목록검색 메뉴를 활용

확인 및 동의합니다.

개인정보 취급위탁에 대한 동의

dCollection은 이용자의 개인정보를 원칙적으로 제3자에게 제공하지 않습니다. 다만 아래의 경우에는 예외로 합니다.

- 정보주체의 동의

- 법률의 특별한 규정 등 개인정보 보호법 제17조 및 제18조에 해당하는 경우

- 통계 작성, 학술연구 및 시장조사 등을 위하여 특정 개인을 식별할 수 없는 형태로 협력업체나 연구단체 등에 제공하는 경우

- 서비스에 따른 불만사항 및 문의사항(민원업무)의 처리를 위하여 고객센터를 운영하는 위탁업체에 민원처리의 처리에 필요한 개인정보를 제공하는 경우

1. 개인정보처리 위탁

① dCollection은 원활한 개인정보 업무처리를 위하여 다음과 같이 개인정보처리업무를 위탁하고 있습니다.

확인 및 동의합니다.

제출자 정보

아이디	20120331
이름	수서실
소속기관	수학과
신분	대학원생

제출자 연락처

도서관 이용자 정보에 등록된 연락처입니다. 연락처가 바뀌셨으면 수정하시기 바랍니다.

이 정보는 제출하신 논문과 관련된 연락을 위해서만 사용됩니다.

이 정보는 제출하신 논문과 관련된 연락을 위해서만 사용됩니다.

연락처	<input type="text" value="010-1234-5678"/>	예) 02-123-4567, 010-1234-5678 '-'을 포함해서 입력해주세요.
메일주소	<input type="text" value="book@hnu.kr"/>	

제출관련 문의는 학교 dcollection 담당자에게 문의 바랍니다.

· 논문의 승인 및 반송여부 관련하여 입력하신 연락처와 메일주소로 연락이 갑니다.

3-2. 논문정보입력

항목	내용	도움말
* 제목	<input type="text" value="민화 표현연구"/>	
부제목	<input type="text" value="본인 작품 중심으로"/>	
제목(제2언어)	<input type="text"/>	
* 저자	<input type="text" value="나한남"/>	저자명을 한글로 입력하십시오
저자(제2언어)	<input type="text" value="Na, hannam"/>	저자명을 영문으로 입력하십시오
소속	<input type="text" value="한남대학교"/>	저자의 소속기관 (예, 한남대학교)
저자이메일	<input type="text" value="book@hnu.kr"/>	저자의 이메일 혹은 홈페이지 주소를 입력하십시오
주제(키워드)	<input type="text" value="민화, 한국화"/>	1개 이상의 주제어를 입력시에는 ",(쉼표)로 구분하여 추가합니다.
초록/요약	<div style="border: 1px solid #ccc; padding: 5px;"> <div style="display: flex; justify-content: space-between; align-items: center;"> 한국어 ▼ </div> <p>한국의 민화는 인간의 행복을 기원하는 기복신앙과 아름다운 소망이 담긴 그림으로서 우리의 정서를 포함하고 있는 내용면에서나 표현양식에서도 현대미술에 전혀 빠지지 않을 만큼의 충분한 가치가 있다. 비록 천시되어 대외적으로 평가를 받지 못하였으나 일상생활 속에서 끈질긴 생명력으로 전해 내려왔다. 민화에서 화조화는 주변에서 흔히 볼 수 있는 꽃과 새를 대상으로 하였으며 그림의 소재로 자연의 조화로운과 행복한 모습을 담아 상징적인 의미를 표현하였다. 화조화의 여러 소재 중 연화를 그린 연화도는 연발, 연꽃, 변로 등으로 인간의 영원과 바람을 표현하였으며 이러한 상징적인 의미들은 그림 속에서 여러 소재들과 많은 표현 방식으로 구성되어 인간의 삶속에 상징적인 표현의 전달매체 역할을 감당하였고 장식의 구성물이 되었다. 민화는 표현양식에서 다양한 양식으로 표현되었다. 대표적인 것은 소박한 표현과 자유분방하고 당당한 표현이다. 민화를 표현함에 있어서 재미있고 풍부한 내용과 민중적 서정성을 솔직히 표출하여 거칠면서도 자유분방하게 묘사 하였다. 또한 형태를 가장치 새라하여 자가지나 특장화 특징들은 새라하고 다시 특이화 형태를 반복적으로 그려 특장화기</p> <div style="text-align: right; margin-top: 5px;"> 추가 </div> </div>	↑

- 제목 표지의 논문제목을 입력합니다.
- 부제목 부제목을 입력합니다.
- 제목(제2언어) 제2언어로 제목을 입력합니다.
부제목이 있는 경우 : (쌍점)으로 구분합니다.
- 저자 저자명을 한글로 입력합니다.
- 저자(제2언어) 저자명을 영문으로 입력합니다.
- 소속 저자의 소속기관 (ex. 한남대학교) 를 입력합니다.
- 주제(키워드) 1개 이상의 주제어를 입력시에는 ,(쉼표)로 구분하여 추가합니다.
- 초록/요약 본문에서 국문초록을 복사하여 입력합니다.
초록이 2개 이상인 경우 [추가]를 누르고 입력한 뒤 해당언어를 선택합니다.

3-2. 논문정보입력

* 목차	I. 서론 1 1. 연구 목적 1 2. 연구 내용 및 방법 2 II. 민화의 발생과 전개 3 1. 민화의 개념 3 2. 민화의 유형과 상징성 4 III. 연화도의 조형적 특징 6 1. 구도적 특징 6 2. 색채의 표현 8	
* 발행기관	한남대학교 대학원	예) 한남대학교 대학원
지도교수	강구철	지도교수 성함을 입력하십시오
* 발행년도	2018	위아래 화살표로 선택하십시오
* 학위수여년월	2018 2	위아래 화살표로 선택하십시오
* 학위명	석사	리스트박스에서 선택하십시오
* 학과	일반대학원 미술학과 학과 조회입력	[학과조회] 를 통해 선택하십시오
세부전공		세부전공을 입력하세요
원문페이지	159	전체 페이지 수를 입력하십시오
파일정보		
* 본문언어	한국어	리스트박스에서 선택하십시오
저작권	한남대학교 논문은 저작권에 의해 보호받습니다.	

< 이전
다음 >
임시저장

- 목차 본문에서 복사하여 입력합니다. 표/그림 목차는 생략합니다.
- 발행기관 소속대학교명과 대학원명을 입력합니다.
(ex. 한남대학교 사회문화·행정복지대학원)
- 지도교수 지도교수 성함을 입력합니다.
- 발행년도 논문 발행년도를 입력합니다.
- 학위수여년월 학위 수여 받는 날짜를 입력합니다.
- 학위명 석사 및 박사에서 수여받는 학위를 입력합니다.
- 학과 및 전공 [학과 조회입력]에서 저자의 학과 및 전공을 선택합니다.
- 원문페이지 전체 페이지 수를 입력합니다.
- 본문언어 논문의 본문언어를 선택합니다.

3-3. 저작권 동의

■ 저작권

본인이 저작한 (석사·박사)학위논문에 대하여 다음과 같은 방법 및 조건으로 이용할 수 있도록 허락하고 동의합니다.

1. 저작물의 내용을 변경하지 않는 편집상 혹은 포맷상의 변경을 통한 복제 및 DB 구축을 허락함
2. 학술연구 목적의 서비스를 위해 인터넷을 포함한 정보통신망에 공개하여 저작물 일부 또는 전부의 전송, 배포 및 복제를 허락함
3. 저작물에 대한 이용 기간은 3년으로 하고 계약 종료 2개월 이내에 별도의 의사표시가 없는 경우 기간을 계속 연장함

동의 비동의

※ 원문서비스 제공을 위해서는 저작권 동의를 해야 합니다.

■ 라이선스(CCL : Creative Commons License) 적용 비적용

- 저작물의 변경을 허락합니까?
 예 아니오 예, 단 동일한 라이선스 적용
- 영리목적 이용을 허락합니까?
 예 아니오

■ 선택한 라이선스
귀하는 Creative Commons 저작자표시-비영리-변경금지 2.0 South Korea 라이선스를 선택하였습니다.



- ▶ dCollection은 Creative Commons License(CCL)를 준수합니다.
- ▶ CCL은 저작자 본인이 자신의 저작물을 다른 이용자가 자유롭게 이용할 수 있도록 허락하는 표준 약관입니다. CCL 마크가 부착된 저작물은 이용자가 이용 조건하에서 자유롭게 사용하고 배포할 수 있도록 도와줍니다.

■ 원문서비스 게시일 제한 해당없음 설정

※ 특허, 엠바고 등 별도 원문 게시일 설정이 필요한 경우 설정합니다.

제출관련 문의는 학교 dcollection 담당자에게 문의 바랍니다.

< 이전 **다음 >**

임시저장

- 1) 제출 논문의 저작권 동의 여부를 선택합니다.
- 2) 동의하는 경우, 제출 논문은 PDF 파일 형태로 변환되어 일반이용자에게 서비스 됩니다.
특허, 엠바고 등 별도 원문 게시일 설정이 필요한 경우 원문서비스 시작일을 지정할 수 있습니다.

3-4. 저작권 비동의

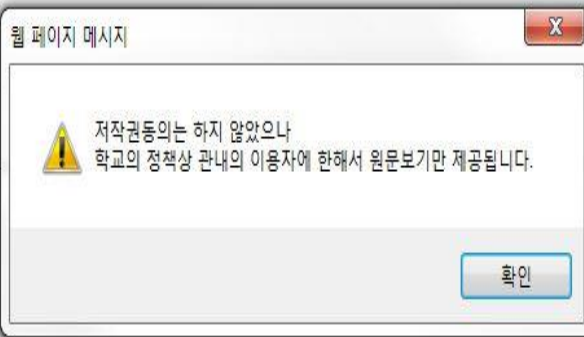
■ 저작권

본인이 저작한 (석사·박사)학위논문에 대하여 다음과 같은 방법 및 조건으로 이용할 수 있도록 허락하고 동의합니다.

1. 저작물의 내용을 변경하지 않는 편집상 혹은 포맷상의 변경을 통한 복제 및 DB 구축을 허락함
2. 학술연구 목적의 서비스를 위해 인터넷을 포함한 정보통신망에 공개하여 저작물 일부 또는 전부의 전송, 배포 및 복제를 허락함
3. 저작물에 대한 이용 기간은 3년으로 하고 계약 종료 2개월 이내에 별도의 의사표시가 없는 경우 기간을 계속 연장함

동의 비동의

※ 원문서비스 제공을 위해서는 저작권 동의를 해야 합니다.



■ 제한사유

- 1) 저작권에 동의하지 않는 제출 논문은 일반이용자에게 서비스되지 않지만, 관내의 이용자에 한해서는 원문보기가 가능합니다.
- 2) 비동의한 경우, 해당 사유를 밝혀야 합니다.

3-5. 원문 등록



제출자 정보



메타정보



저작권동의



원문등록



제출확인

원문유형 원문 별도제출 (파일을 제출할 수 없는 분에 한함)

문서 등록

hwp, doc, ppt, pdf, txt 확장자 파일만 등록하세요.

찾아보기...

20120331.hwp (590 KB)

✕

100%

찾아보기...

제출관련 문익는 학교 dcollection 담당자에게 문의 바랍니다.

< 이전

제출완료

임시저장

- 1) 제출논문의 원문을 등록하며 파일명은 학번으로 합니다.
- 2) 업로드가 완료되면 제출완료를 클릭합니다.




3-6. 제출확인

학위수여년월	2018.2
수정일	20171122154926
학위명	석사
학과	일반대학원 미술학과
원문페이지	169
UCI	I804:25013-200000000361
본문언어	한국어
저작권	한남대학교 논문은 저작권에 의해 보호받습니다.

원문정보

원문유형	문서
제출원문	20120331,hwp (30592512 KB, 2017-11-22 15:49:26)

저작권 정보

저작권	동의
라이선스(CCL)	 저작자표시 (Attribution)  비영리 (Noncommercial)  변경금지 (No Derivative Works)

제출관련 문의는 학교 dcollection 담당자에게 문의 바랍니다.

완료

- 1) 제출한 논문정보가 제대로 등록이 되었는지 확인합니다.
- 2) 제출 승인 상태가 미승인일 경우에만 입력한 정보의 수정이 가능합니다.
- 3) 논문정보의 확인 및 수정이 완료되면 “완료” 버튼을 선택합니다.

3-7. 제출내역조회

홈 > 제출내역

제출내역

총 1건

	커뮤니티/컬렉션	제목	저작권동의	승인여부	논문상태
<input type="checkbox"/>	학위논문 > 일반대학원	민화 표현연구	동의	미승인	논문제출 접수완료

1

[저작권동의서 출력](#) [제출확인서 출력](#) [서비스확인서 출력](#)

· 승인여부

- 미승인 관리자의 승인처리가 이루어지지 않은 상태입니다.
- 승인 관리자의 승인처리가 이루어진 상태입니다.
저작권동의서 및 제출확인서를 출력할 수 있습니다.

· 논문상태

- 미완료 논문 제출이 정상적으로 완료되지 않은 경우입니다.
상세화면으로 이동 후 제출완료를 선택하세요.
- 논문제출 접수전 논문의 제출이 완료 되었으나, 관리자 승인 전 상태입니다.
- 논문제출 접수완료 제출된 논문을 관리자가 처리중에 있습니다
- 서비스중 제출된 논문이 관리자 검증이 끝난 후, 서비스 전 단계입니다
- 재제출 반송된 논문을 재제출 완료한 경우입니다.
- 반송 특정 사유로 인해 관리자에 의해 논문이 반송된 경우입니다.
개인공지에서 반송사유를 확인하고 제출내역조회에서 반송논문의 상세화면으로 이동하여 내용을 수정한 후 재제출 하시기 바랍니다.

- 1) 제출한 논문의 내역 확인, 제출 논문의 상세정보 수정 및 관리자가 처리한 상황을 확인할 수 있습니다.
- 2) 승인까지 소요되는 시간은 약 2일 입니다.
- 3) 제출한 논문을 관리자가 승인을 한 경우 “저작권동의서” 및 “제출확인서”를 인쇄할 수 있습니다.

4. 책자본 제출

[최종 승인 후]

- 중앙도서관 수서실(4F)에 제출 :
저작권동의서, 제출확인서, 논문(책자형태) 3권
 - 제출시간 : 월~금 09:00 ~ 17:00
(점심시간 12:00 ~ 13:00 제외)

[문의처]

- 중앙도서관 수서실 ☎ 042. 629. 8058

[찾아오시는 길]

